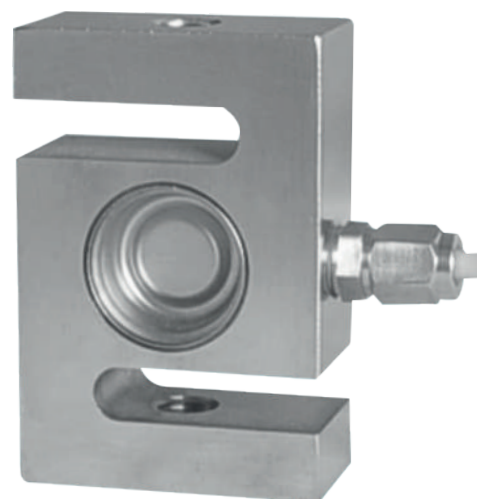
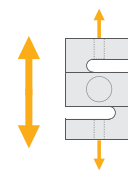


# BT605S

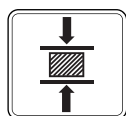
## Cellule de charge à tension - Type S



### Applications



Navire suspendu



Machines d'essai



Balances de grue



Applications  
d'emballage  
et e remplissage

### Principales Caractéristiques

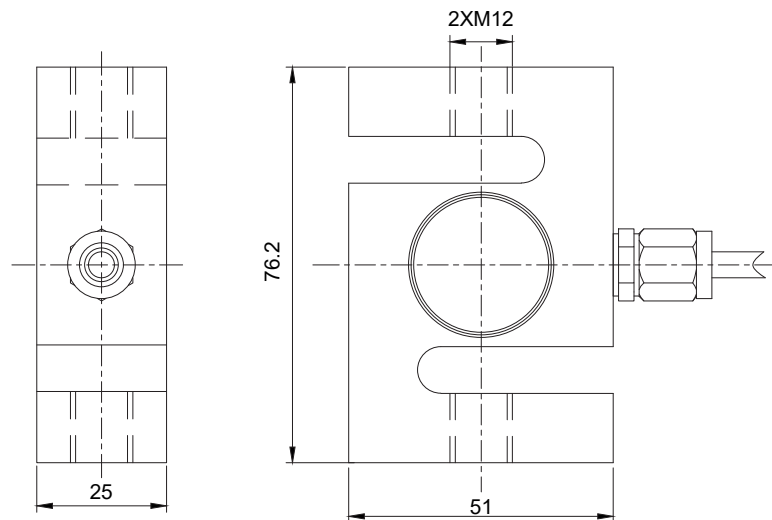
- Capacités: 200 kg~1000 kg
- Construction en acier inoxydable
- Applications de tension et de compression
- Catégorie de protection: IP67

BT605S est une cellule de chargement de type S en acier inoxydable avec protection IP67. Il s'adapte parfaitement à des applications industrielles telles que les échelles de grue, les trémies suspendues, la conversion de balances mécaniques et les équipements d'essai.

# Spécifications Techniques

Modèle		BT605S
Capacité ( $E_{max}$ )	kg	100 / 250 / 500 / 750 / 1000 / 1500 / 2000 / 3000 / 5000
Catégorie de précision		0.03
Puissance nominale (PN)	mV / V	$2.0 \pm 0.003$
Non-linéarité	%PN	$\pm 0.03$
Erreur d'hystérésis	%PN	$\pm 0.03$
Non-retourtabilité	%PN	$\pm 0.02$
Effet de la température sur zéro	%PN / $10^{\circ}\text{C}$	$\pm 0.02$
Effet de la température sur la sensibilité	%PN / $10^{\circ}\text{C}$	$\pm 0.02$
Limite de charge assuré	% $E_{max}$	150
Charge limite	% $E_{max}$	200
Balance zéro	%PN	$\pm 1$
Tension d'excitation recommandée	V (DC)	10 - 12
Tension d'excitation maximale	V (DC)	15
Résistance à l'entrée	$\Omega$	$400 \pm 20$
Résistance à la sortie	$\Omega$	$352 \pm 3$
Résistance d'isolation (à 50 V CC)	M $\Omega$	$\geq 5000$
Plage de température compensée	$^{\circ}\text{C}$	- 10...+ 40
Plage de température de fonctionnement	$^{\circ}\text{C}$	- 30...+ 70
Matière		Acier inoxydable
Catégorie de protection		IP 67
Cable		Longueur: 3 m / diamètre: 5 mm

## Dimensions (mm)



## Codes de couleurs

La fonction	Les couleurs
+ entrée	bleu
+ sortie	blanc
- entrée	noir
- sortie	rouge
le bouclier	jaune

## Module W



LA54-03