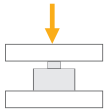


BR110 / BR110S / BR110HT

Cellules de charge de compression



Applications



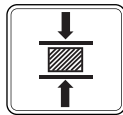
Balances au sol



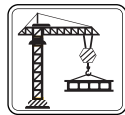
Réservoir & Silo



Processus Industriels



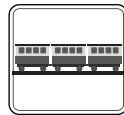
Machines d'essai



Applications de grande capacité



Pesage spéciale



Balances de camion de chemin de fer

Principales Caractéristiques

- Capacité: 1 à 470 t
- Construction en alliage stellaire
- Haute précision
- Catégorie de protection: IP68
- Haute précision

BR110 est une cellule de compression haute performance entièrement soudée avec protection IP68 à utiliser dans des environnements difficiles. Des options en acier allié et en acier inoxydable sont disponibles. Il s'adapte parfaitement pour les balances de sol de grande capacité, les balances de rails, les balances de réservoir et de silo de grande capacité, les balances de navire et les applications spéciales de pesage de grande capacité.

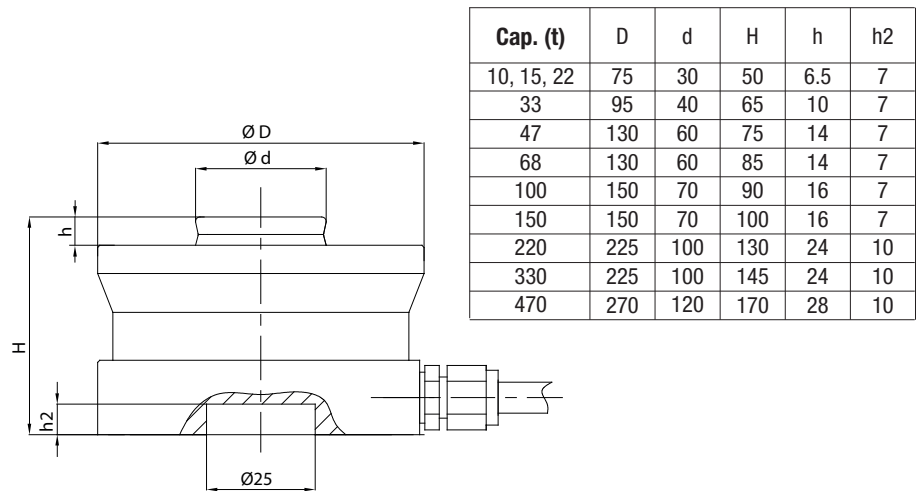
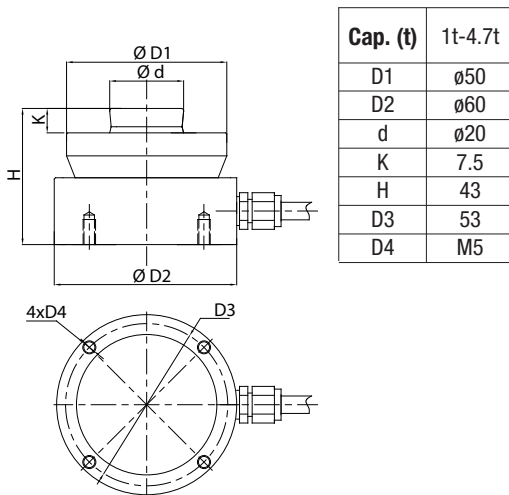
BAYKON
Industrial Weighing Systems

Spécifications Techniques

Modèle		BR110	BR110S
Capacité (E _{max})	t	1 / 2.2 / 4.7 / 10 / 15 / 22 / 33 / 47 / 68 / 100 / 150 / 220 / 330 / 470	10 / 15 / 22 / 33 / 47
Catégorie de précision		G3	C3
Puissance nominale (PN)	mV / V	2.85 ± 0.015	
Nombre maximal d'intervalles de vérification des cellules de charge (n _{LC})		N.A	3000
Intervalle minimal de vérification des cellules de charge (v _{min})		N.A	E _{max} / 10000
Effet de la température sur zéro	%PN / 10°C	± 0.02	± 0.0175
Effet de la température sur la sensibilité	%PN / 10°C	± 0.02	± 0.0175
Erreur combinée	%PN	± 0.1 / ± 0.2	± 0.03
Limite de charge assuré	%E _{max}	150	
Charge limite	%E _{max}	200	
Balance zéro	%PN	± 1.0	
Erreur de fluage (30 minutes)	%PN	± 0.02	± 0.017
Tension d'excitation recommandée	V (DC)	5 - 12	
Tension d'excitation maximale	V (DC)	15	
Résistance à l'entrée	Ω	1450 ± 10	
Résistance à la sortie	Ω	1405 ± 3	
Résistance d'isolation (à 50 V CC)	MΩ	≥ 5000	
Plage de température compensée	°C	- 10...+ 40 / -10...+ 150 (BR110HT*)	- 10 ...+ 40
Plage de température de fonctionnement	°C	- 30...+ 70 / -30...+ 200 (BR110HT*)	- 30 ...+ 70
Matière		Acier allié	Acier inoxydable
Catégorie de protection		IP 68	
Cable		Longueur: 8 mètres (1 - 4.7 t), 12 mètres (10 t - 33 t), 16 mètres (47 t - 330 t), Diamètre: 6 mm	

TE* indique un type de température élevée

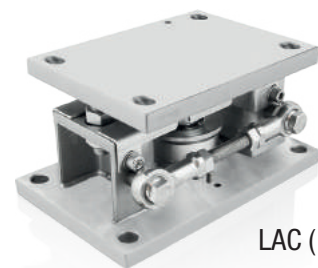
Dimensions (mm)



Codes de couleurs

La fonction	Les couleurs
+ l'excitation	bleu
- l'excitation	noir
+ le signal	blanc
- le signal	rouge
le bouclier	jaune

Module W



LAC (Up to 47 ton)