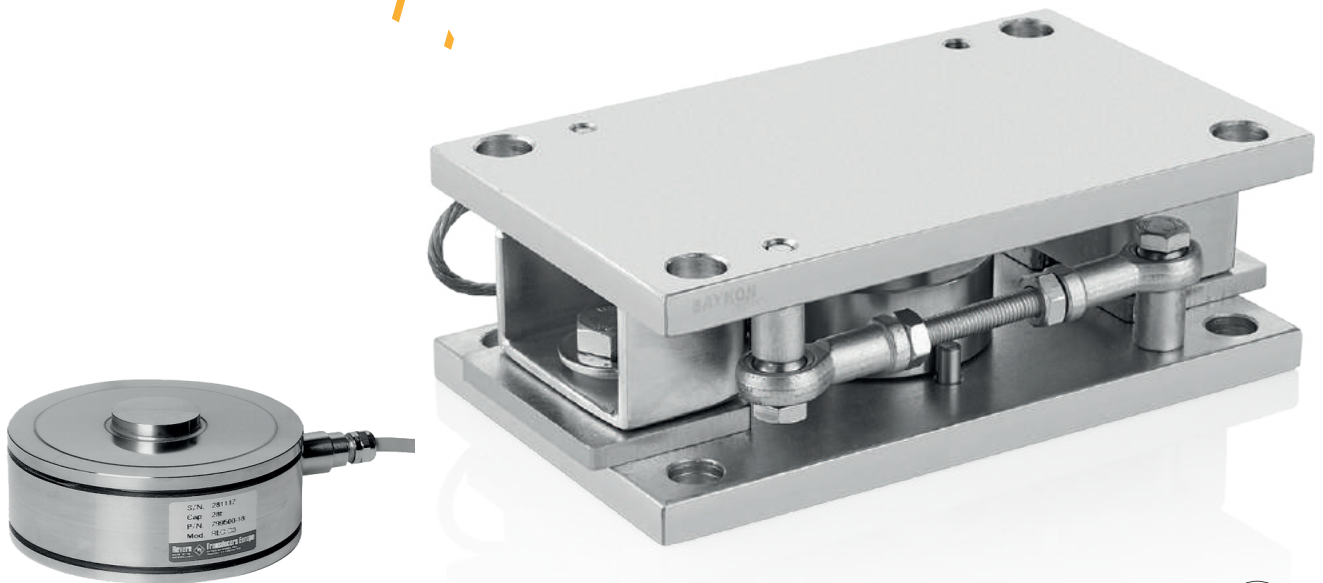


LARLC Module de Pesage

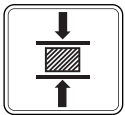
Pour cellules de charge de type compression



Applications



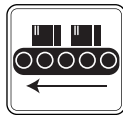
Réservoir & Silo



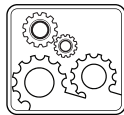
Machines
d'essai



Balances au sol



Bascules de
convoyeur



Processus
Industriels

Principales Caractéristiques

- Capacités: 2t / 3,5t / 5t / 10t / 28t
- Facile à installer et à entretenir
- Protection au décollage pour plus de sécurité
- Commande de mouvement latéral intégrée
- Remplacement facile de la cellule de mesure après l'installation
- Jusqu'à deux stabilisateurs optionnels
- Acier galvanisé standard
- Acier inoxydable Optionel

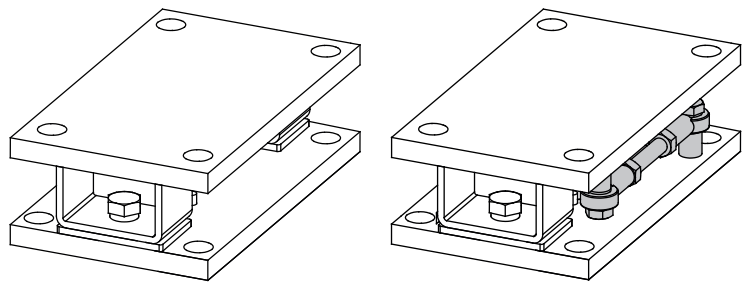
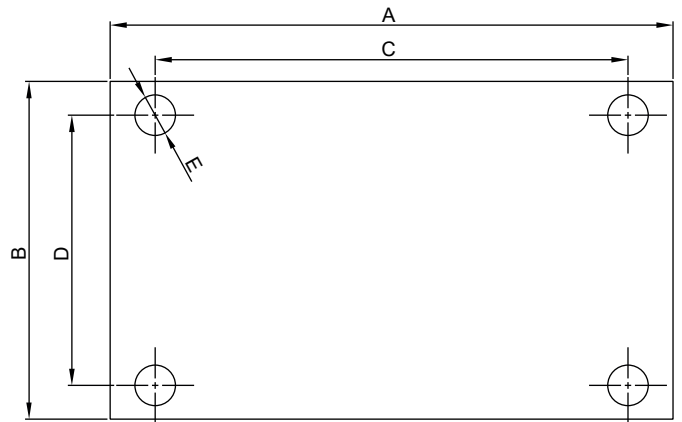
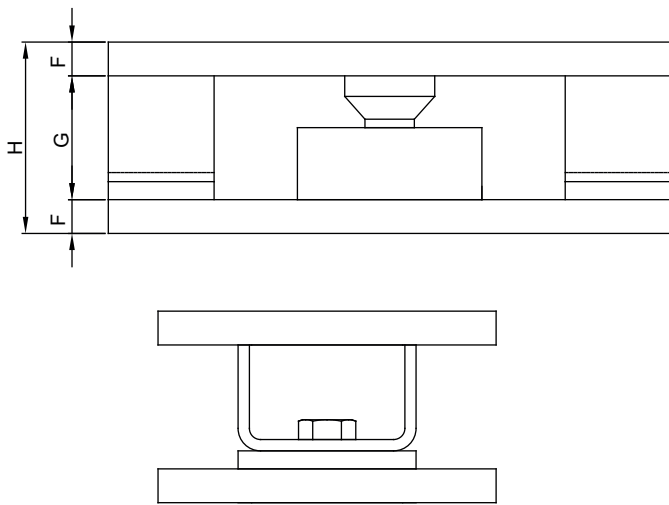
Le module de pesage BAYKON LARLC est conçu pour les cellules de charge de type RLC jusqu'à 28t de capacité. Leurs caractéristiques typiques sont la conception à profil bas, le transfert de charge équilibré, le contrôle de mouvement latéral intégré et la protection de levage intégrée.

Il est possible d'ajouter jusqu'à deux stabilisateurs optionnels à chaque module de pesage pour stabiliser une balance soumise à un mouvement d'oscillation, à un couple de rotation ou à une pesée en mouvement. LARLC offre une solution parfaite, particulièrement pour les réservoirs de liquide de mélangeur, les convoyeurs à haute capacité et les silos.

BAYKON
Industrial Weighing Systems

Spécifications Techniques

Dimensions (mm)

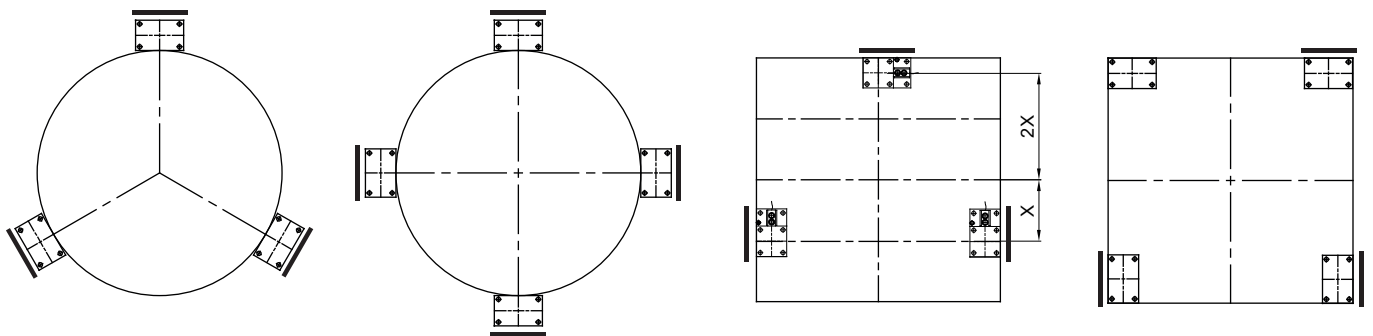


LARLC Kit de montage

Cap. (t)	A	B	C	D	E	F	G	H
0.25 - 1 t	250	150	210	120	∅18	15	55	85
2 - 10 t	250	150	210	120	∅18	15	55	85
28 t	250	160	210	120	∅18	20	68	108

WS (avec option stabilisateur)

Application



— : WS (avec option stabilisateur)

(Les spécifications peuvent être modifiées sans préavis. 01 - 09 / 2020)