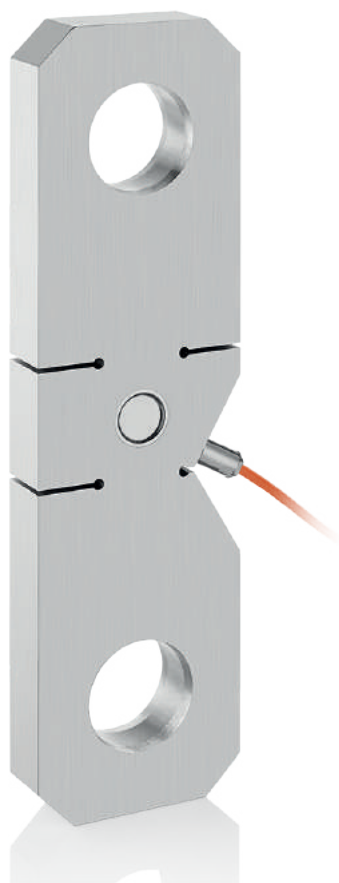
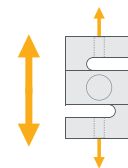


BY404

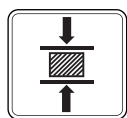
Cellule de charge Type S



Applications



Navire suspendu



Machines d'essai



Applications
de grande capacité



Pesage spéciale

Principales Caractéristiques

- Capacité: 15 à 150 t
- Construction en acier allié
- Catégorie de protection: IP67
- Haute précision

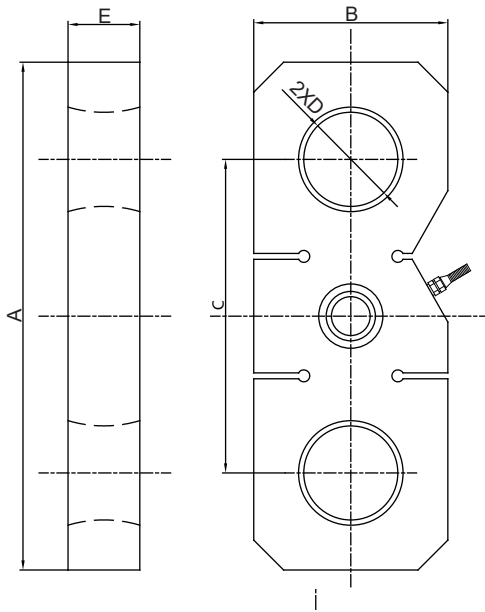
BY404 est un cellule de charge de type S en acier avec protection IP67. Il s'adapte parfaitement à des applications industrielles telles que les balances de grande capacité et les équipements d'essai.

BAYKON
Industrial Weighing Systems

Spécifications Techniques

Modèle		BY404	
Capacité (E _{max})	t	15 / 20 / 30 / 50	100 / 150
Puissance nominale (PN)	mV / V	2.0 ± 0.002	1.5 ± 0.01
Erreur combinée	%PN		± 0.05
Effet de la température sur zéro	%PN / 10°C		≤ 0.02
Effet de la température sur la sensibilité	%PN / 10°C		≤ 0.02
Limite de charge assuré	%E _{max}		120
Charge limite	%E _{max}		180
Balance zéro	%PN		± 1
Erreur de fluage (30 minutes)	%PN		± 0.02
Excitation, recommandée	V (DC)		5 - 12
Excitation, maximum	V (DC)		15
Résistance à l'entrée	Ω		400 ± 20
Résistance à la sortie	Ω		352 ± 3
Résistance d'isolation (à 50 V CC)	MΩ		≥ 5000
Plage de température compensée	°C		- 10...+ 40
Plage de température de fonctionnement	°C		- 30...+ 70
Matière			Acier allié
Catégorie de protection			IP67
Cable			Longueur: 12 m / diamètre: 6 mm

Dimensions (mm)



le capacité	A	B	C	D	E
15 - 30 t	340	130	210	Ø63	48
50 t	620	171	438	Ø85.5	47
100-150 t	500	190	305	Ø97	130

Codes de couleurs

La fonction	Les couleurs
+ l'excitation	rouge
+ le signal	vert
- l'excitation	noir
- le signal	blanc
le bouclier	