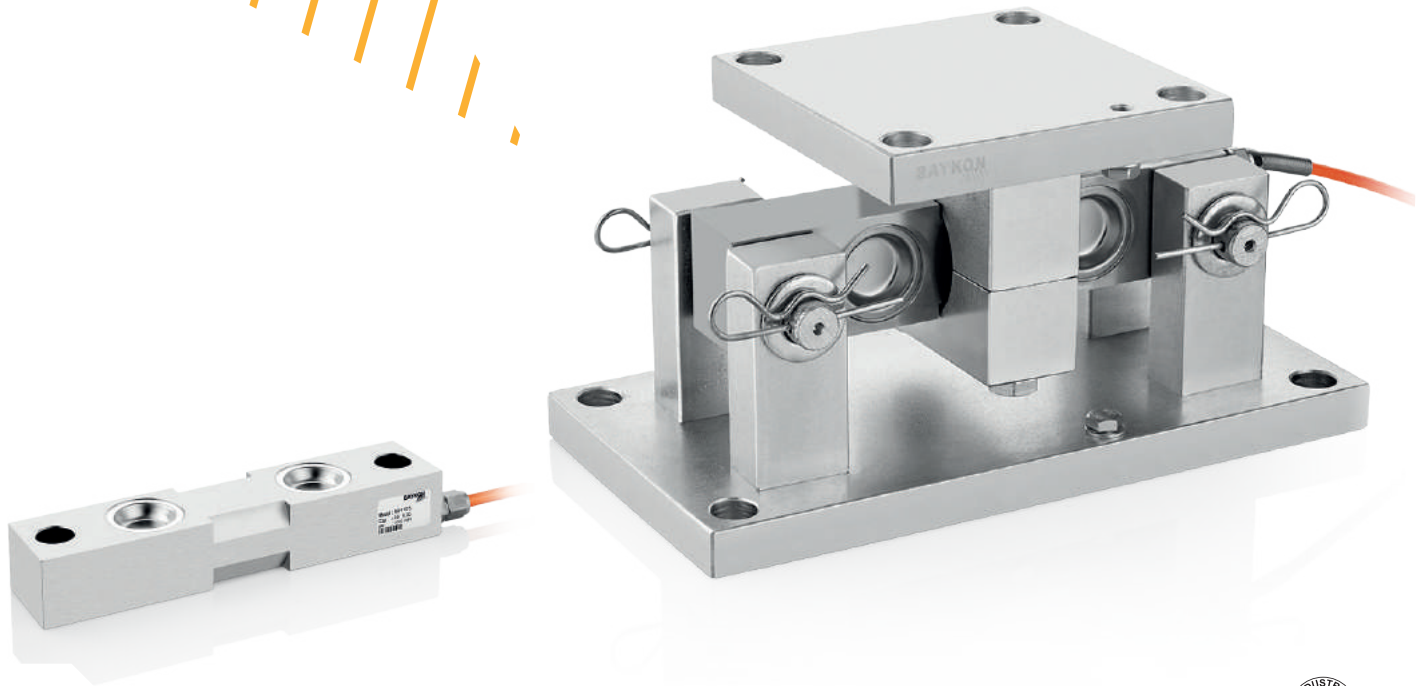


LAD410 Module de Pesage

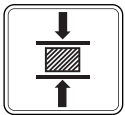
Pour cellules de charge à deux extrémités



Applications



Réservoir & Silo



Machines d'essai



Processus Industriels



Applications de grande capacité

Principales Caractéristiques

- Plage de capacité: 2-35 Klb (LAD410)
- Facile à installer et à entretenir
- Remplacement facile et rapide des cellules de charge
- Protection au décollage pour plus de sécurité
- Conception éliminant le besoin d'attaches barres et barres d'appui
- Acier galvanisé standard
- Acier peint ou inoxydable en option

Modèle LAD410 Le module de pesage est conçu pour les cellules de charge à double extrémité de type BD410. Le module d'auto-vérification robuste permet la dilatation thermique et la contraction des vaisseaux en raison de l'exposition au soleil ou des réactions internes des vaisseaux. Il offre une solution parfaite pour les systèmes de pesage de réservoir / silo.

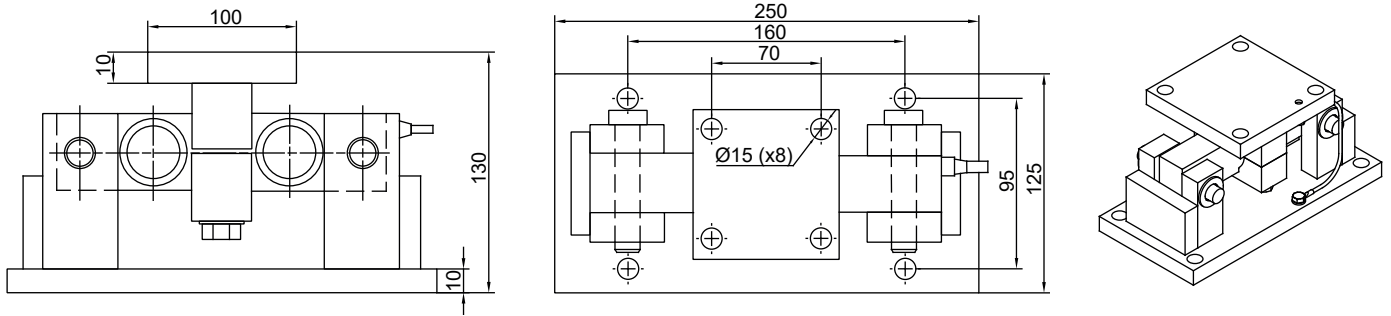
Il est conçu pour supporter une charge uniformément répartie. Il permet l'inclinaison dans n'importe quelle direction jusqu'à un maximum de +/- 3°.

BAYKON
Industrial Weighing Systems

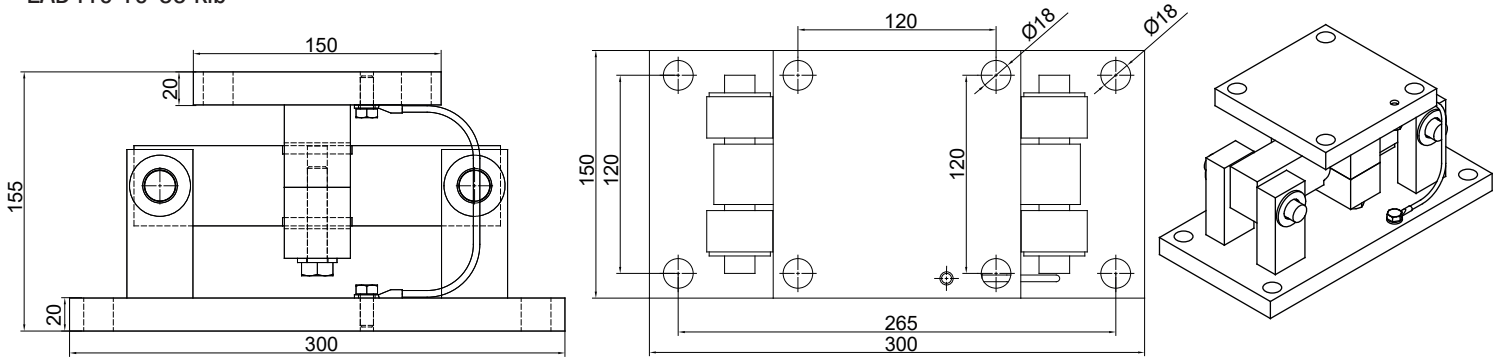
Spécifications Techniques

Dimensions (mm)

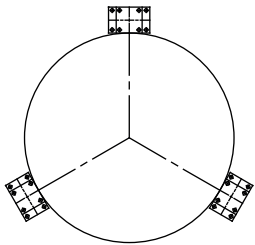
LAD410 2-5 kIb



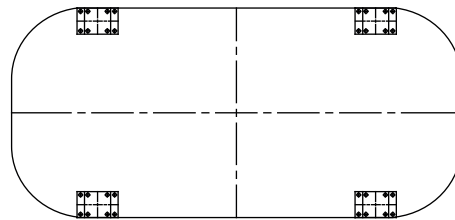
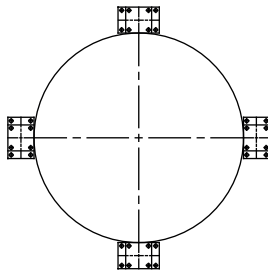
LAD410 10-35 kIb



Application



Montage circulaire



Montage rectangulaire ou carré

