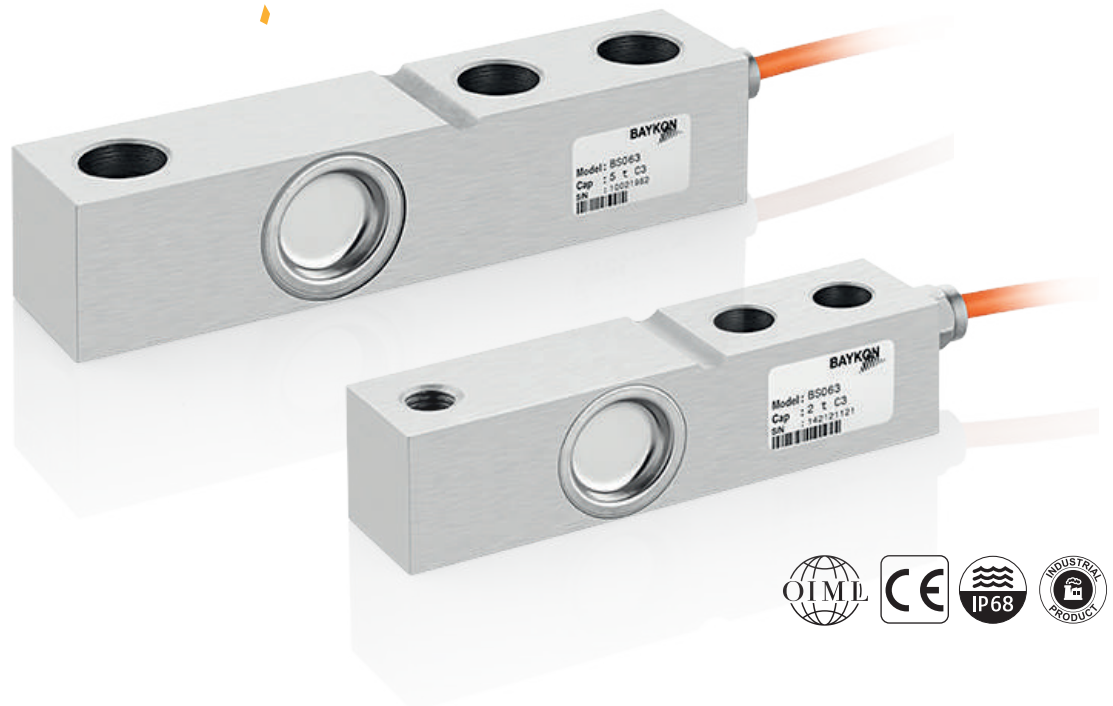
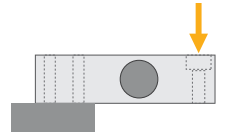


# BS063 / BS063S

## Cellules de charge de poutre de cisailement



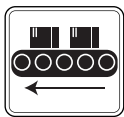
### Applications



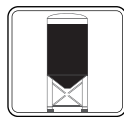
Balances au sol



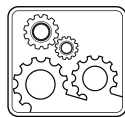
Navire suspendu



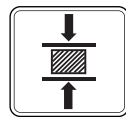
Bascules de convoyeur



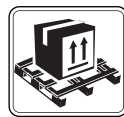
Réservoir & Silo



Processus Industriels



Machines d'essai



Balances à palettes



Application mobile



Balance imperméable

### Principales Caractéristiques

- Capacité de 150 à 5000 kg
- Approuvé OIML R60
- Types de trous filetés et borgnes métriques
- Acier allié et acier inoxydable
- Catégorie de protection: IP68

Le BS063 / BS063S est une cellule de charge soudée en acier allié nickelé / acier inoxydable disponible dans une large gamme de capacités allant de 150 kg jusqu'à 5000 kg.

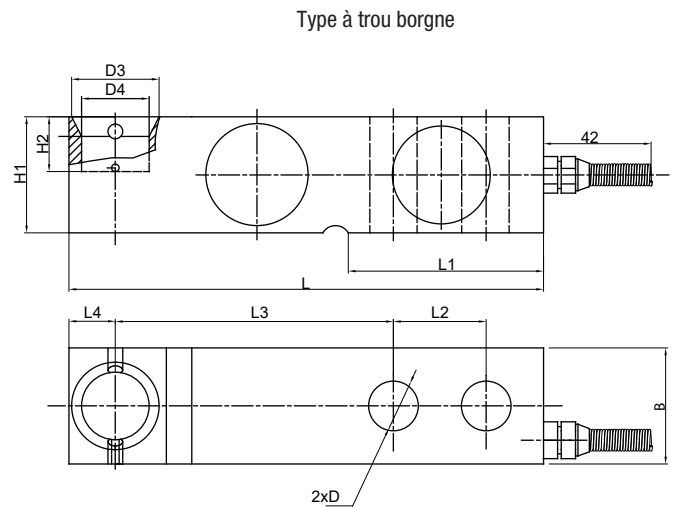
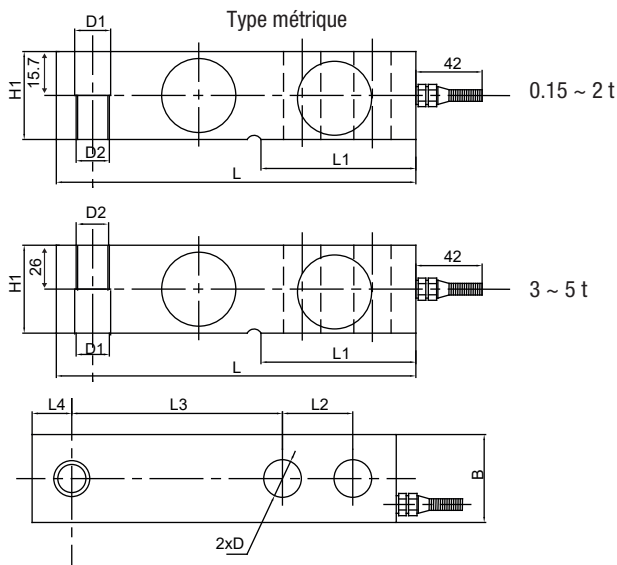
Avec les types protégés IP68 à filetage métrique et à trou borgne, ils sont le choix idéal pour des applications telles que les balances de sol, convoyeurs, trémies et systèmes de pesage de cuve à faible capacité.

**BAYKON**  
Industrial Weighing Systems

# Spécifications Techniques

Modèle		BS063	BS063S
Capacité (E <sub>max</sub> )	t	0,15 / 0,25 / 0,3 / 0,5 / 1 / 1,5 / 2 / 3 / 5	0,15 / 0,25 / 0,3 / 0,5 / 1 / 1,5 / 2 / 3 / 5
Classe de précision selon OIML R60		C3 (Unités métriques seulement)	G3 C3 (Unités métriques seulement)
Puissance nominale (PN)	mV / V	2.0 ± 0.002 / 3.0 ± 0.003 (≥ 0,5 t)	2.0 ± 0.002 / 3.0 ± 0.003 (≥ 0,5 t)
Nombre maximal d'intervalles de vérification des cellules de charge (n <sub>CC</sub> )		3000	
Intervalle minimal de vérification des cellules de charge (v <sub>min</sub> )		E <sub>max</sub> / 10000	E <sub>max</sub> / 10000
Effet de la température sur zéro	%PN / 10°C	± 0.0175	± 0.02
Effet de la température sur la sensibilité	%PN / 10°C	± 0.0175	± 0.02
Erreur combinée	%PN	± 0.03	± 0.05
Limite de charge assuré	%E <sub>max</sub>	150	
Charge limite	%E <sub>max</sub>	200	
Balance zéro	%PN	± 1	
Erreur de fluage (30 minutes)	%PN	± 0.017	± 0.02
Tension d'excitation recommandée	V (DC)	5 - 12 (DC)	
Tension d'excitation maximale	V (DC)	15 (DC)	
Résistance à l'entrée	Ω	400 ± 10	
Résistance à la sortie	Ω	352 ± 3	
Résistance d'isolation (à 50 V CC)	MΩ	≥ 5000 (à 50 V CC)	
Plage de température compensée	°C	- 10...+ 40	
Plage de température de fonctionnement	°C	- 30...+ 70	
Matière		Acier allié au nickel	Acier inoxydable
Catégorie de protection		IP68, Soudé hermétiquement	
Cable		Longueur: 3 m à 2 t / 4.2 m (3 & 5 t) diamètre: 5 mm	

## Dimensions (mm)

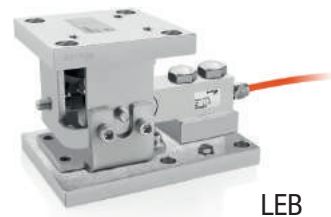


le capacité (t)	L	L1	L2	L3	L4	B	H1	H2	D	D1	D2	D3	D4
0.15 ~ 2	130	53.5	25.4	76.2	12.7	31.8	31.8	12	∅13	∅13.5	M12	∅24	∅18.5
3 ~ 5	171.5	72.5	38.1	95.3	19	38.1	38.1	20	∅20	∅20	M18	∅35	∅25

## Codes de couleurs

La fonction	Les couleurs
+ l'excitation	bleu
- l'excitation	noir
+ le signal	blanc
- le signal	rouge
le bouclier	

## Module W



LEB