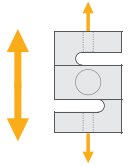


BT610 / BT610S

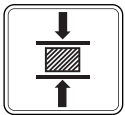
Cellule de charge à tension - Type S



Applications



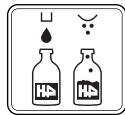
Navire suspendu



Machines d'essai



Balances de grue



Applications
d'emballage
et e remplissage

Principales Caractéristiques

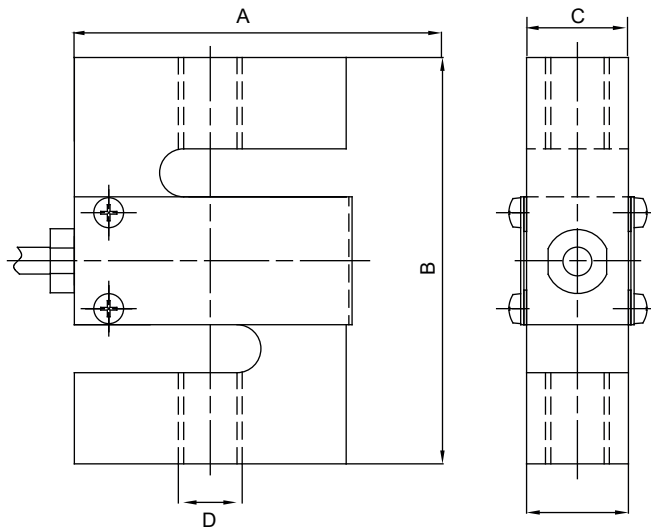
- Capacités: 100 kg~5000 kg
- Construction en acier / acier inoxydable
- Applications de tension et de compression
- Catégorie de protection: IP66

BT610 en acier / BT610S acier inoxydable est une cellule de chargement de type S avec protection IP66. Il s'adapte parfaitement à des applications industrielles telles que les échelles de grue, les trémies suspendues, la conversion de balances mécaniques et les équipements d'essai.

Spécifications Techniques

Modèle		BT610 / BT610S
Capacité (E _{max})	kg	100 / 250 / 500 / 750 / 1000 / 1500 / 2000 / 3000 / 5000
Catégorie de précision		0.03
Puissance nominale (PN)	mV / V	2.0 ± 0.003
Non-linéarité	%PN	± 0.03
Erreur d'hystérésis	%PN	± 0.03
Non-retourtabilité	%PN	± 0.02
Effet de la température sur zéro	%PN / 10°C	± 0.02
Effet de la température sur la sensibilité	%PN / 10°C	± 0.02
Limite de charge assuré	%E _{max}	120
Charge limite	%E _{max}	200
Erreur de fluage (30 minutes)	%PN	0.03
Tension d'excitation maximale	V (DC)	15
Résistance à l'entrée	Ω	400 ± 20
Résistance à la sortie	Ω	352 ± 5
Résistance d'isolation (à 50 V CC)	MΩ	≥ 5000
Plage de température compensée	°C	- 10...+ 40
Plage de température de fonctionnement	°C	- 30...+ 70
Matière		BT610 Acier / BT610S Acier inoxydable
Catégorie de protection		IP 66
Cable		Longueur: 5 m / diamètre: 5 mm

Dimensions (mm)



le capacité	A	B	C	D
100~750 kg	51	76.2	19.1	M12
1 t	51	76.2	25.4	M12
1.5 ~ 5 t	76.2	100.4	31.8	M20x1.5

Codes de couleurs

La fonction	Les couleurs
+ l'excitation	bleu
- l'excitation	noir
+ le signal	blanc
- le signal	rouge
le bouclier	

Module W



LA54-03