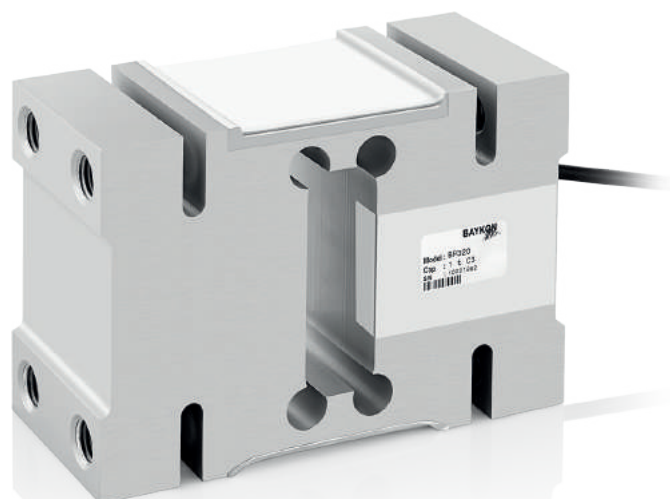
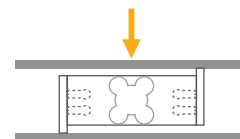


BP320

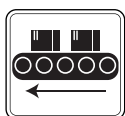
Cellule de charge à point unique



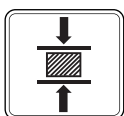
Applications



Balances au sol



Bascules
de convoyeur



Machines d'essai

Principales Caractéristiques

- Capacité: 50 à 2000 kg
- Approbation OIML R60
- Construction en aluminium
- Catégorie de protection: IP66
- Dimensions max.plate-forme: pour 50 kg-200 kg:
600 x 600 mm / pour 250kg-500kg:
600 x 800 mm / pour 750kg-2t: 1200 x 1200 m

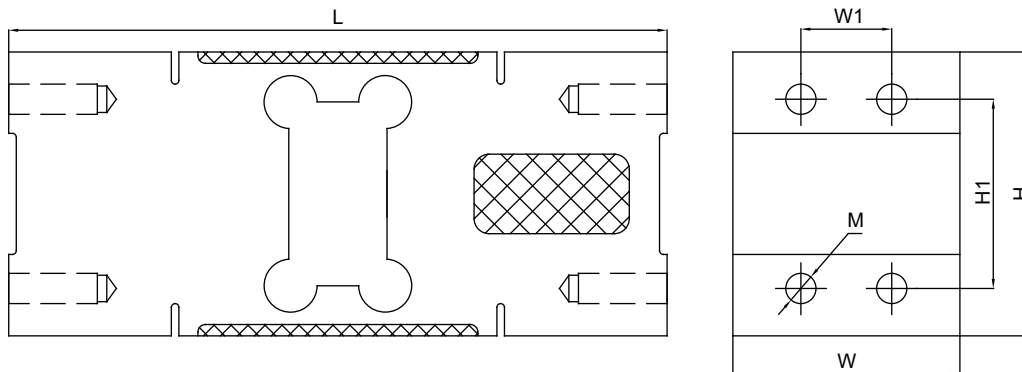
BP320 est une cellule de mesure en alliage d'aluminium approuvée par l'OIML avec protection IP66. Il convient pour balance de comptoire, balance de comptage, machines d'emballage et appareils de pesage électroniques similaires ou machines d'essai.

BAYKON
Industrial Weighing Systems

Spécifications Techniques

Modèle		BP320		
Capacité (E _{max})	kg	50 / 100 / 150 / 200 / 250 / 500 / 750 / 1000		2000
Classe de précision selon OIML R60			C3	
Puissance nominale (PN)	mV / V		2.0 ± 0.2	
Nombre maximal d'intervalles de vérification des cellules de charge (n _{CC})			3000	
Intervalle minimal de vérification des cellules de charge (v _{min})		E _{max} / 7000		E _{max} / 6600
Erreur combinée	%PN		± 0.0230	
Charge minimale	%E _{max}		0	
Limite de charge assuré	%E _{max}		150	
Charge limite	%E _{max}		300	
Balance zéro	%RO		± 2.0	
Tension d'excitation recommandée	V (DC)		5-12	
Tension d'excitation maximale	V (DC)		18	
Résistance à l'entrée	Ω		409± 6	
Résistance à la sortie	Ω		350 ± 3	
Résistance d'isolation (à 50 V CC)	MΩ		> 5000	
Plage de température compensée	°C		- 10...+ 40	
Plage de température de fonctionnement	°C		- 35...+ 65	
Matière			Aluminium	
Catégorie de protection			IP66	
Cable		Blindé, 6 conducteurs, longueur: 3 m / diamètre: 6.2 mm		
Taille de plate-forme maximale; chargement selon OIML R76	mm	50-200kg: 600 x 600	250-500kg: 600 x 800	750kg-2t: 1200 x 1200

Dimensions (mm)



le capacité	H	H1	L	W	W1	M
50 - 200 kg	75	50	156	44	24	M12
250 - 500 kg	95	70	146	60	36	M12
750 - 2000 kg	125	95	176	76	46	M16

Codes de couleurs

La fonction	Les couleurs
+ l'excitation	rouge
- l'excitation	noir
+ le sense	marron
- le sense	jaune
+ le signal	bleu
- le signal	blanc
le bouclier	