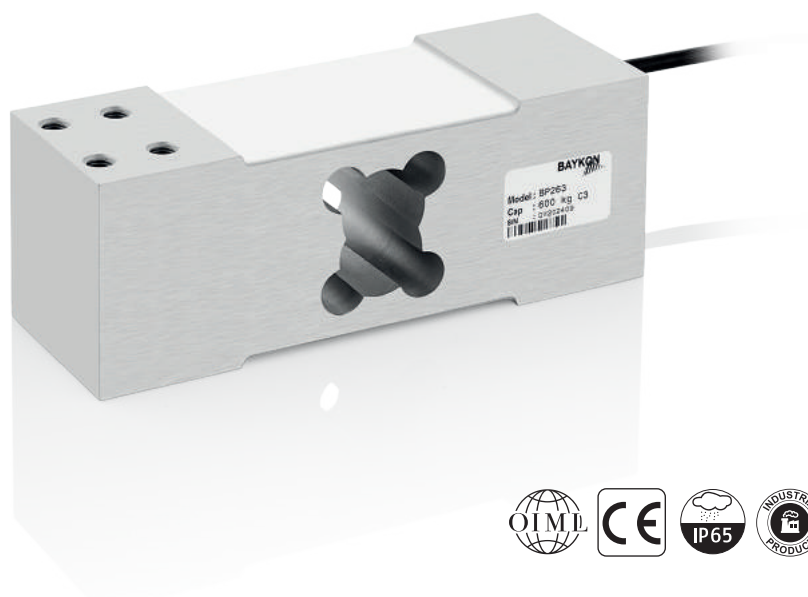
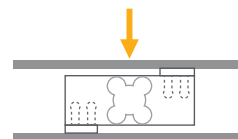


# LP263

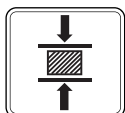
## Cellule de charge à point unique



### Applications



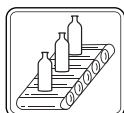
Grande bascule de comptoir



Machines d'essai



Applications d'emballage et de remplissage



Pesage dynamique

### Principales Caractéristiques

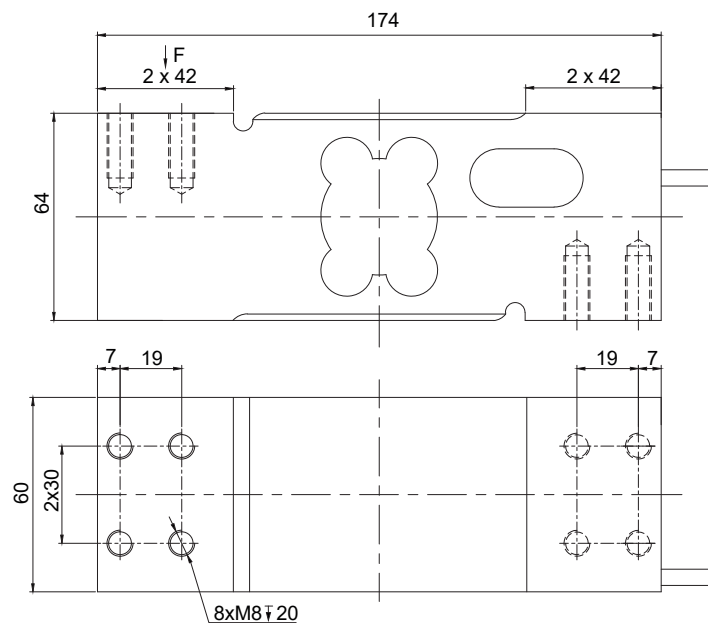
- Capacité: 150 à 750 kg
- Approbation OIML R60
- Construction en aluminium
- Catégorie de protection: IP65
- Taille max.plate-forme: 600 x 600 mm

LP263 est une cellule de mesure en alliage d'aluminium approuvée par l'OIML avec protection IP65. Il convient pour balance de comptoir, balance de comptage, machines d'emballage et appareils de pesage électroniques similaires ou machines d'essai.

# Spécifications Techniques

Modèle		LP263
Capacité ( $E_{max}$ )	kg	150 / 200 / 250 / 300 / 500 / 750
Classe de précision selon OIML R60		C3
Puissance nominale (PN)	mV / V	2.0 ± 0.2
Nombre maximal d'intervalles de vérification des cellules de charge ( $n_{cc}$ )		3000
Intervalle minimal de vérification des cellules de charge ( $v_{min}$ )		$E_{max} / 15000$
retour de sortie de la charge morte minimale ( $1/2 E_{max} / Z$ )		$1/2 E_{max} / 5000$
Erreur combinée		± 0.0166
Charge minimale	% $E_{max}$	0
Limite de charge assuré	% $E_{max}$	150
Charge limite	% $E_{max}$	300
Balance zéro	%PN	± 3.0
Tension d'excitation recommandée	V (DC)	10-12
Tension d'excitation maximale	V (DC)	15
Résistance à l'entrée	$\Omega$	404 ± 10
Résistance à la sortie	$\Omega$	350 ± 3
Résistance d'isolation (à 50 V CC)	M $\Omega$	≥ 2000
Plage de température compensée	°C	- 10...+ 40
Plage de température de fonctionnement	°C	- 20...+ 50
Matière		Aluminium
Catégorie de protection		IP65
Cable		Blindé, 4 conducteurs, longueur: 1.8 m / diamètre: 5 mm
Taille de plate-forme maximale	mm	600 x 600

## Dimensions (mm)



## Codes de couleurs

La fonction	Les couleurs
+ entrée	bleu
+ sortie	blanc
- entrée	noir
- sortie	rouge
le bouclier	