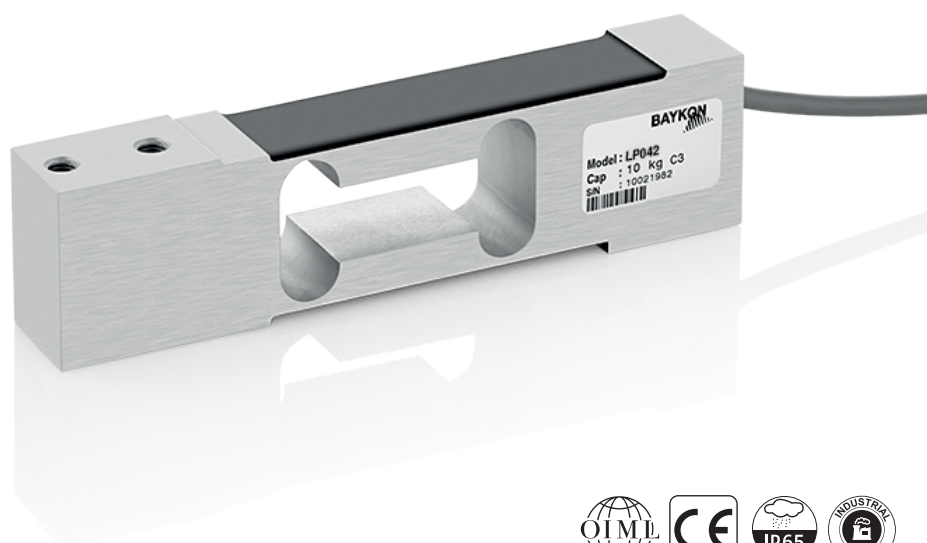
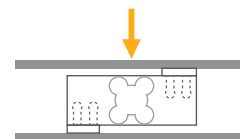


# LP042

## Cellule de charge à point unique



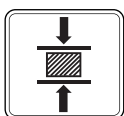
### Applications



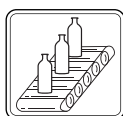
Grande bascule  
de comptoir



Petite bascule  
de comptoir



Machines d'essai



Pesage  
dynamique



Applications  
d'emballage  
et de remplissage

### Principales Caractéristiques

- Capacité: 8 à 100 kg
- Approuvé par l'OIML (20 à 100 kg)
- Construction en aluminium
- Catégorie de protection: IP65
- La taille maximale de la plateforme;  
charge acc.to OIML R76: 400 x 400 mm

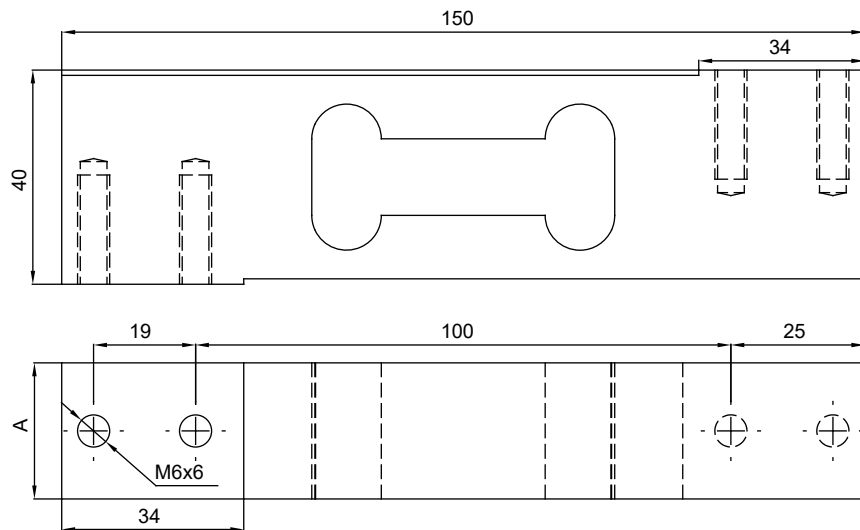
LP042 est une cellule de charge monopoint en aluminium approuvée par l'OIML avec protection IP65. Il convient pour les balances de comptoir, les balances, les bascules compteuse, les machines d'emballage et les appareils d'essai pour la mesure de la force.

# Spécifications Techniques

Modèle		LP042	
Capacité (E <sub>max</sub> )	kg	8 / 10 / 15	20 / 30 / 50 / 60 / 75 / 100
Classe de précision selon OIML R60		refus d'approbation	C3
Puissance nominale (PN)	mV / V	2.0 ± 0.2	
Nombre maximal d'intervalles de vérification des cellules de charge (n <sub>cc</sub> )		3000	
Intervalle minimal de vérification des cellules de charge (v <sub>min</sub> )		E <sub>max</sub> / 10000	
Erreur combinée	%PN	± 0.0230	
Charge minimale	%E <sub>max</sub>	0	
Limite de charge assuré	%E <sub>max</sub>	150	
Charge limite	%E <sub>max</sub>	300	
Balance zéro	%PN	± 2.0	
Tension d'excitation recommandée	V (DC)	10	
Tension d'excitation maximale	V (DC)	15	
Résistance à l'entrée	Ω	404 ± 10	
Résistance à la sortie	Ω	350 ± 3	
Résistance d'isolation (à 50 V CC)	MΩ	≥ 2000	
Plage de température compensée	°C	- 10...+ 40	
Plage de température de fonctionnement	°C	- 20...+ 60	
Matière		Aluminium	
Catégorie de protection		IP65	
Cable		Blindé, câble 4 conducteurs, longueur: 1.8 m / diamètre: 5 mm	
Taille maximale de la plate-forme; chargement selon OIML R76	mm	400 x 400	

## Dimensions (mm)

Capacité kg	8-30	50-100
A	20	25



## Codes de couleurs

La fonction	Les couleurs
+ entrée	bleu
+ sortie	blanc
- entrée	noir
- sortie	rouge
le bouclier	