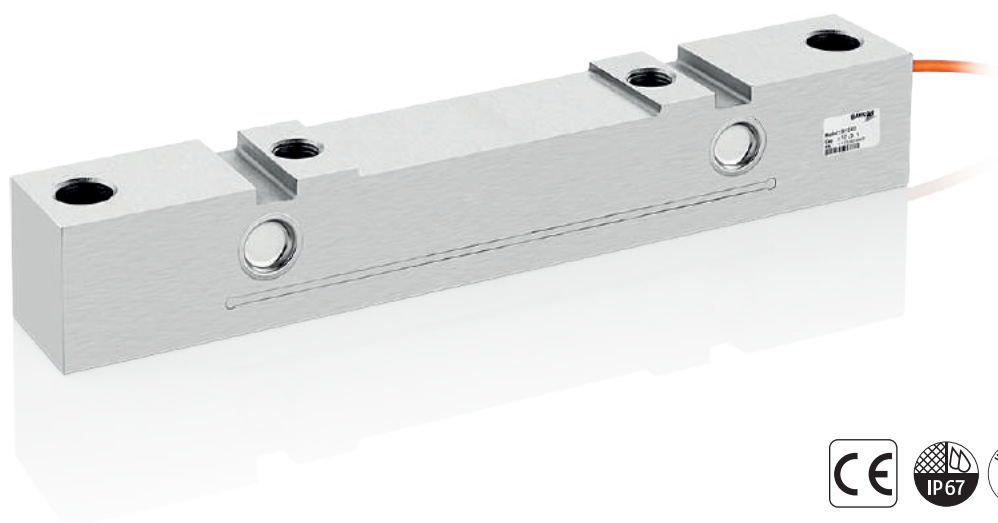
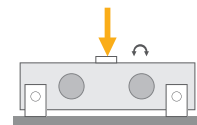
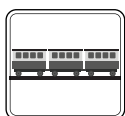


BY540

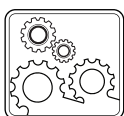
Cellule de charge de poutre de cisaillement à double extrémité



Applications



Balance de
camion de
chemin de fer



Processus
Industriels



Balances au sol

Principales Caractéristiques

- Capacité: 12,5 à 30 t
- Construction en acier allié
- Catégorie de protection: IP67
- Haute précision

BY540 est une cellule de chargement à double extrémité en acier allié soudé spécialement conçue pour les bascules ferroviaires.

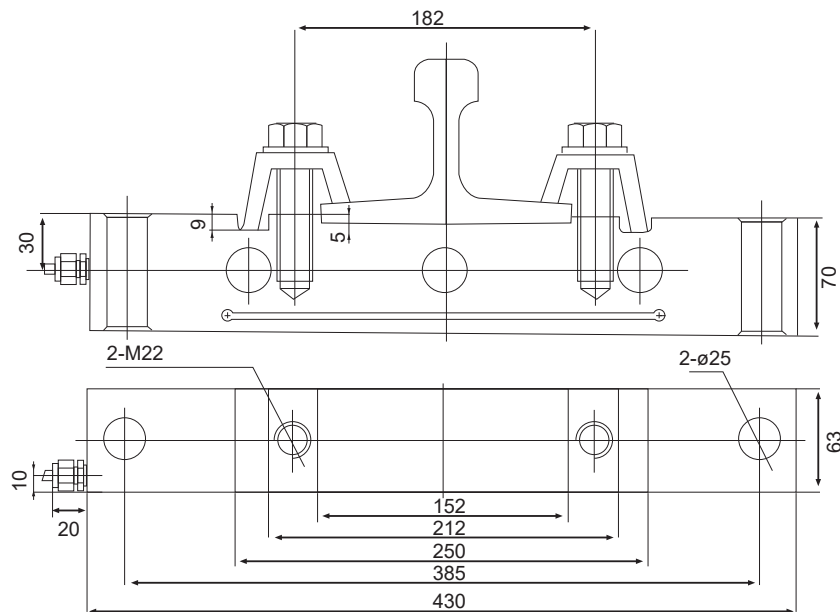
Il convient également pour le pesage des navires et pour des applications similaires de pesage de grande capacité.

BAYKON
Industrial Weighing Systems

Spécifications Techniques

Modèle		BY540
Capacité (E _{max})	t	12.5 / 20 / 30
Puissance nominale (PN)	mV / V	2.0 ± 0.002
Erreur combinée	%PN	± 0.1
Effet de la température sur zéro	%PN / 10°C	± 0.3
Effet de la température sur la sensibilité	%PN / 10°C	± 0.5
Limite de charge assuré	%E _{max}	150
Charge limite	%E _{max}	200
Balance zéro	%PN	±1
Erreur de fluage (30 minutes)	%PN	± 0.05
Excitation, recommandée	V (DC)	5 - 12
Excitation, maximum	V (DC)	15
Résistance à l'entrée	Ω	750 ± 10
Résistance à la sortie	Ω	702 ± 3
Résistance d'isolation (à 50 V CC)	MΩ	≥ 5000
Plage de température compensée	°C	- 10...+ 40
Plage de température de fonctionnement	°C	- 30...+ 70
Matière		Acier allié
Catégorie de protection		IP67
Cable		Longueur: 12 m / diamètre: 6 mm

Dimensions (mm)



Codes de couleurs

La fonction	Les couleurs
+ l'excitation	bleu
- l'excitation	noir
+ le signal	blanc
- le signal	rouge